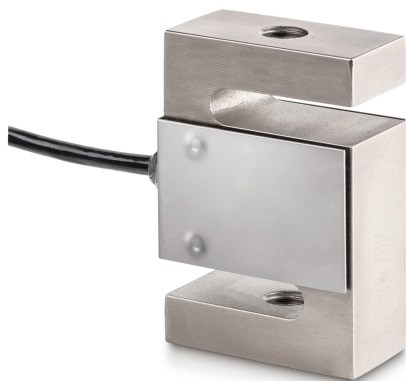


# KERN CS 5000-3P1

**KERN**

Célula de medição "S" de 4 condutores em aço niquelado para medição de força e massa



## Homologação

Sinal CE ✓

## Desenho

Forma de construção	Célula em forma de S
Dimensões (L×P×A)	76,2×101,6×27,2 mm
Material	aço, niquelado
Comprimento do cabo	6 m
Montagem - aplicação de força	Furo roscado M20 × 1,5
Montagem - dissipação de força	Furo roscado M20 × 1,5

## Funções

Protecção IP - unidade completa IP67

## Condições ambientais

Temperatura de uso [Min]	-10 °C
Temperatura de uso [Max]	40 °C
Temperatura ambiente [Min]	-35 °C
Temperatura ambiente [Max]	65 °C
Temperatura de armazenamento [Min]	-40 °C
Temperatura de armazenamento [Max]	70 °C

## Embalagem e expedição

Leitura força [d] (N)	1 d
Dimensões da embalagem (L×P×A)	205×170×60 mm
Peso líquido	1,36 kg
Método de envio	Serviço de encomendas
Peso líquido aprox.	1,4 kg
Peso bruto aprox.	1,6 kg
Peso de envio	1,46 kg

## Serviços

Número do artigo para calibração de fábrica (força de tração)	961-165V
Número do artigo para calibração de fábrica (força de pressão)	961-265V
Número do artigo para calibração de fábrica (força de tração/força de pressão)	961-365V

## Categoria

Marca	Sauter
Categoria de produto	Célula de medição
Grupo de produto	Célula de pesagem/de medição de força
Família de produto	CS P1

## Sistema de medição

Gama de pesagem [Max]	5000 kg
Ligação da célula de pesagem	4-condutores
Célula de pesagem OIML classe	C3
Célula de pesagem resolução (calibrável)	3000 e
Célula de pesagem - valor característico - nominal	2 mV/V
Célula de pesagem - Y-valor	10000
Célula de pesagem - Erro combinado	0,02%
Célula de pesagem - carga morta [Min] (%)	0%
Aplicações de medição	força missa
Célula de pesagem - resistência de entrada - nominal	350 Ω
Célula de pesagem - resistência de saída - nominal	351 Ω
Célula de pesagem - resistência de isolamento - [Min]	500 MΩ
Gama de medição força [Max] (N)	50 kN
Direcções da força	tração pressão

# KERN CS 5000-3P1



Célula de medição "S" de 4 condutores em aço niquelado para medição de força e massa

## Pictogramas

### STANDARD

---



### OPTION

---

